

56

Octobre
Novembre
Décembre
2023

Passerelle

Le magazine BAUDIN CHATEAUNEUF

**BC SPIR, CHAQUE CHANTIER
EST UNIQUE !**

P12

CENTRE AQUA-
TIQUE DE CENON
P.6

BERTHOLD
École des savoirs de
Varenne
P.15

BC MAINTENANCE
ÉQUIPEMENTS MOBILES
au LIDO2
P.24



BAUDIN
CHATEAUNEUF

SUIVEZ-NOUS    

ÉDITO

2019 aura été l'année du centenaire de BAUDIN CHATEAUNEUF et du passage symbolique de la barre des 300M€ de chiffre d'affaires pour le Groupe.

2023 sera l'année où le groupe aura atteint les 500M€ avec, de surcroît, une excellente rentabilité. En 4 ans, nous avons su croître de façon raisonnée en cherchant constamment à améliorer nos performances et nous pouvons tous être très fiers des résultats obtenus.

Mais une des valeurs premières du Groupe étant l'humilité, nous ne devons pas tomber dans un triomphalisme naïf, mais plutôt rester vigilant notamment face à une conjoncture économique qui semble s'assombrir... La hausse constante des taux d'intérêts bouleverse profondément les activités du Bâtiment et différents indicateurs nous laissent à penser que certains secteurs risquent de souffrir aux cours des prochains exercices. De fait, la diversité de nos activités est plus que jamais un atout pour affronter, le cas échéant, une période économiquement moins favorable. D'ailleurs, le Groupe vient d'investir très fortement dans l'énergie solaire en prenant une participation dans la société CREAMATT, leader dans la fabrication de panneaux photovoltaïques souples, et en créant une activité destinée à fabriquer et à installer des ombrières photovoltaïques, secteur en plein essor actuellement.

Au niveau social, nous allons au cours du prochain exercice, repenser complètement notre façon d'aborder les cursus de formations dispensés à tous les collaborateurs. Une grande campagne va également être



Thierry CROSNIER
Directeur Général

Damien COLOMBOT
Président du Directoire

lancée concernant la prévention des risques routiers et la gestion des véhicules. Dans le même esprit, l'arrivée d'une nouvelle Directrice QSSE, Madame Marie JASON, va nous conduire à reconsidérer certaines de nos pratiques de façon à améliorer nos statistiques en matière de sécurité.

Et puis, comme 2024 sera l'année des jeux olympiques en France, nous allons lancer les « Olympiades BAUDIN », où des équipes régionales vont s'affronter dans un esprit convivial et ludique, au cours de différentes épreuves sportives. Nous espérons vivement que cette initiative recevra un accueil enthousiaste au sein de Groupe et vous communiquerons plus d'informations très prochainement.

Enfin, à Châteauneuf, nous avons organisé le 21 octobre dernier des « visites privées » pour permettre aux familles de tous les salariés de visiter nos ateliers. Une deuxième date est déjà calée : samedi 18 novembre 2023.

Encore plein de projets donc, qui nous positionnent toujours dans une dynamique positive, dictée bien sûr par la volonté de pérenniser la performance du Groupe mais également par le souhait d'évoluer dans un environnement harmonieux, responsable et... humain !

Le Directoire



6



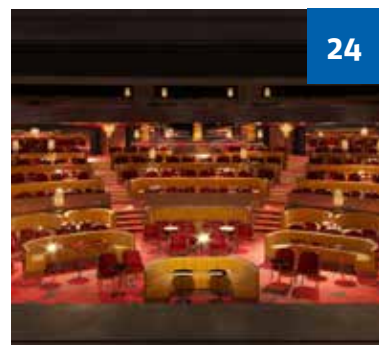
14



11



20



24

L'ACTU DU GROUPE

04

BC SPIR

12

LOISIRS, CULTURE

06

ROSAY

13

Centre aquatique de Cenon

ACCMA / BERTHOLD

14

BÂTIMENTS

BC METALNORD

16

Centrales photovoltaïques / Halles de Ganges

07

BC ARA

18

Groupe Scolaire Olivet

08

BC ARTOIS

19

Rénovation Bâtiments

09

BC DERVAUX

20

OUVRAGES D'ART

BC SYLVAMETAL

21

Pont Monéteau / Pont 8 / Passerelle Reuilly

10

BC INOXEO

22

Viaduc d'Autreville

11

EAS

23

BC MAINTENANCE EQUIPEMENTS MOBILES

24

BC CAIRE

25

BC NEOXIMO

26

Agenda

▶ **JEUDI 2 NOVEMBRE**

**Forum TREMLIN
CONSTRUCTION Caen (14)**

▶ **JEUDI 9 NOVEMBRE**

**Forum RECRUTEMENT
NUCLÉAIRE Dampierre en
Burly (45)**

▶ **JEUDI 16 NOVEMBRE**

**Forum POLYTECH Clermont
(63)**

▶ **MERCREDI 22 NOVEMBRE**

**Forum ATLANTIQUE École
Centrale Nantes (44)**

▶ **JEUDI 23 NOVEMBRE**

Forum JUNIA / HEI Lille (59)

▶ **JEUDI 30 NOVEMBRE**

**Forum GRAND OUEST Rennes
(35)**

▶ **MARDI 5 DÉCEMBRE**

Forum ESTP Paris (75)

▶ **SALON DES MAIRES**

**DU 21 AU 23 NOVEMBRE Paris
(75)**

▶ **LH PETROCHIMIE**

**22 ET 23 NOVEMBRE Le Havre
(76)**

▶ **JTSE**

29 et 30 NOVEMBRE Paris (75)

DÉVIATION DE JARGEAU : 3^{ÈME} ET DERNIER LANCEMENT !



SEUL ON VA PLUS VITE,
À PLUSIEURS ON VA PLUS LOIN À JARGEAU !

Le 18 octobre s'est déroulé le 3^{ème} et dernier lancement de la charpente métallique du chantier de la déviation de Jargeau/St Denis de l'Hôtel. Longue de 570m, la charpente a atteint la rive sud de la Loire, après plusieurs phases de démontage de l'avant-bec. Il s'agissait d'une première pour BAUDIN CHATEAUNEUF puisqu'il fallait pousser 370 tonnes. Un record ! Afin de marquer symboliquement cette étape importante, tout en s'appuyant sur l'actualité sportive du moment avec la coupe du monde de rugby, une mêlée portée par le Président du Département, des élus locaux ainsi



que Damien Colombot, coachés par Julien Bonnaire et Pascal Papé, anciens rugbymen de l'Equipe de France, a permis de pousser la charpente pour lui faire franchir ses derniers mètres avec énergie et bonne humeur !

Julien Bonnaire et Pascal Papé se sont ensuite rendus au Rugby Club Castelneuvien (sponsorisé par BC) pour animer l'entraînement des jeunes.

Un grand merci à eux d'avoir accepté notre invitation !

Comment promouvoir nos métiers auprès des jeunes ?

En plus de ses actions avec les organismes professionnels du BTP, le service Recrutement du Groupe BAUDIN CHATEAUNEUF est présent non seulement sur les forums étudiants, mais aussi dans les écoles et apporte son soutien et expertise.

Dernièrement, l'équipe Recrutement s'est rendue au Lycée Jean Lurcat à Fleury les Aubrais et au Lycée Ste Croix - St Euverte d'Orléans pour coacher les élèves de Terminale et BTS Electricité Maintenance et BTS Chaudronnerie en vu du Job Dating de l'Industrie organisé par Orléans Métropole, l'Education Nationale et le Comité Local Ecole-Entreprise d'Orléans. L'objectif était de permettre à chacun de mettre toutes les chances de son côté pour décrocher un stage ou une alternance auprès des employeurs présents au forum.

Puis du 16 au 20 octobre, l'équipe RH a accueilli une centaine de collégiens et lycéens pour des visites de nos ateliers, lors de la 4ème édition de la semaine de la construction métallique organisée par le Syndicat. Régulièrement l'équipe Recrutement orchestre des visites sur nos sites de production et nos chantiers, pour faire découvrir nos métiers, échanger avec les jeunes et les enseignants et surtout voir de près la concrétisation d'un projet de BTP.

Nous tenons d'ailleurs à remercier toute l'équipe des Ateliers et les différentes équipes de chantier.



Samedi 21 octobre se tenait la 1^{ère} édition des «visites privées des ateliers» de Châteauneuf sur Loire.

150 personnes ont profité d'une visite guidée, commentée par nos collaborateurs passionnés : Alexandre, Davy, Gilbert, Jason, Thomas et Romain. L'occasion de voir l'envers du décor, de se rendre compte de la dimension des tôles d'acier, la technicité des machines, sans oublier la fiabilité de la câbleuse, qui est toujours en fonctionnement 100 ans après sa construction par Basile BAUDIN. Nous espérons aussi que ces visites au-

ront éveillé quelques vocations chez nos jeunes visiteurs. Face à ce succès, d'autres dates seront probablement programmées l'année prochaine, les séances du 18 novembre étant déjà complètes ! Un grand merci aussi aux ouvriers présents dans les ateliers pendant les visites : Antoine, Cédric, Dimitri, Florian, Husseyin, Julie, Marc, Tom, Tony et Yanis, qui ont pu expliquer eux mêmes leur travail.



TOURNOI DE FOOT INTER-SERVICES BC 2023 !

Cette année c'est l'Equipe BMOS 1 qui a remporté le tournoi de football interservices 2023, organisé par le Département BMOS, qui s'est tenu le 13 octobre à Châteauneuf-sur-Loire.

BRAVO À TOUTES ET TOUS LES PARTICIPANT(-E)S !

Hâte de participer au prochain tournoi de foot qui aura lieu en Juin 2024 et qui sera organisé par l'Atelier, pendant lequel le trophée sera remis en jeu !



CENTRE AQUATIQUE ÉLODIE LORANDI À CENON

Après deux ans et demi d'études et de travaux, le nouveau complexe aqualudique de CENON a ouvert ses portes le 5 juillet 2023, inauguré par Elodie Lorandi, nageuse handisport française multi médaillée, qui a donné son nom à l'équipement sportif.



L'équipe de l'Agence BC Nouvelle Aquitaine qui a suivi le projet (de gauche à droite) : Pascal, Damien, Bertrand et Marine.

Cet équipement, de part sa conception, se veut inclusif et se distingue par son accessibilité pour tous avec :

- une rampe d'accès au bassin loisirs/ludique et apprentissage pour les PMR
- une handi-room, vestiaire adapté aux handicaps, une première en France pour un équipement de ce type !

Ce site est remarquable par l'intégration et la préservation du patrimoine local avec la rénovation de la chartreuse du 18^{ème} qui permet de mettre en valeur le passé viticole de la commune.

Il est composé d'un bassin de 375 m² traditionnel avec ses six couloirs de nage, mais aussi d'un espace dédié aux loisirs avec un bassin d'apprentissage de 51m²,

d'un bassin balnéo-ludique, des banquettes à jets massants, des jeux d'eau ainsi qu'une pataugeoire.

Il offre également des prestations de bien-être et un espace restauration.

A l'extérieur nous retrouvons un solarium minéral avec un splash pad et une large plage végétale.



2 NOUVELLES CENTRALES PHOTOVOLTAÏQUES

LE GROUPE BAUDIN CHATEAUNEUF POURSUIT SES INVESTISSEMENTS EN FAVEUR DES ÉNERGIES RENOUVELABLES.



4 800 M² DE PANNEAUX PHOTOVOLTAÏQUES POUR L'ENSEMBLE DU GROUPE

La première centrale a été installée en toiture sur le site BC de Saint Herblain (44), où les équipes de la filiale ROSAY ont posé des panneaux souples LUX-SIOL, de notre partenaire CREAWATT. D'une puissance de 226kWc, l'ensemble de ces panneaux produira pour de l'autoconsommation avec revente de surplus (productible annuel attendu de 246 250kWh).

La deuxième centrale a été installée sur le site BERTHOLD à DIEUE-SUR-MEUSE avec une puissance de 346kWc pour de l'autoconsommation collective répartie entre l'usine et



les bureaux (productible annuel attendu de 334 133kWh). Les panneaux ont été posés, non pas en toiture, mais comme ombrières de parking. BERTHOLD a assuré la conception de la charpente ainsi que les travaux de VRD et de montage.

La mise en service de ces deux installations devrait permettre au Groupe de réduire ses émissions de CO₂ de 34,24 tonnes, soit un équivalent de 1 571 arbres plantés.

HALLES DE GANGES (34)

PLUS DE 100 ANS APRÈS LEUR CONSTRUCTION EN 1906, LES HALLES DE GANGES (34) FONT PEAU NEUVE !

Le projet consiste à réhabiliter un ouvrage historique pour la ville. Ce projet est particulièrement technique et complexe car on doit conserver l'ossature architecturale initiale tout en renforçant la charpente sans la déposer. C'est l'agence BC de MONTPELLIER qui réalise le lot Clos couvert, à savoir la charpente, la couverture, le déplombage, les menuiseries extérieures et les étals. Le chantier a démarré en décembre 2022, et devrait prendre fin en décembre prochain.



Les halles d'une superficie de 437 m² abriteront donc dix emplacements favorisant les produits locaux, le commerce de proximité et seront destinées à devenir un lieu de vie attractif, de partages et d'échanges pour la ville.





NIVEAUX DE PERFORMANCES :

- RE 2020-15%
- Energie Renouvelable
- Performances acoustiques
- Matériaux Biosourcés (Niveau 2 du Label)
- E3C1 Restauration/Périscolaire
- HQE
- Consommation d'eau Cible 5 de Certivéa

GROUPE SCOLAIRE LA CERISAIE D'OLIVET (45)

Le Département Entreprise Générale a démarré en juin 2023 les travaux de construction de l'école élémentaire La Cerisaie, dans le quartier de la Vanoise à Olivet. Le chantier sera livré à l'été 2024 pour accueillir les élèves lors de la rentrée scolaire 2024/2025.

Ce marché global de performance se décompose en 6 mois d'études de conception, 13 mois de travaux et 36 mois de maintenance.

La future école comprendra douze classes, un restaurant scolaire, une salle polyvalente (ouverte aux associations), et des bâtiments périscolaires.

Les performances techniques et l'utilisation de matériaux biosourcés en font un établissement vertueux sur le plan de la transition énergétique. L'installation de panneaux photovoltaïques est également prévue en toiture. En façade, le rez-de-chaussée sera végétalisé, avec des plantes grimpantes pour favoriser la biodiversité, et l'étage, avec ses trois classes, sera en ossature bois.

Une cour oasis sera aménagée avec des espaces de jeux, des parties ombragées et la plantation de nombreux arbres pour lutter contre les îlots de chaleur urbains.

Outre les aspects délais et environnementaux des plus ambitieux, cette opération témoigne de la synergie Groupe mise en place par l'Entreprise Générale avec la réalisation de l'ensemble du lot gros-œuvre en production propre, les lots bardage, étanchéité et couverture réalisés par la filiale ROSAY TECHNIQUE COUVERTURE, et la maintenance confiée à BC MAINTENANCE ÉNERGÉTIQUE.



Maître d'ouvrage : Ville d'Olivet

Co-traitants : Architecture : CREA'TURE Architecture

BET : STRIBLEN – BEHI – GANTHA – ELVIN - LM STRUCTURE – ICC - S.E.I.T.H – INCA - BC Maintenance Énergétique



LE DÉPARTEMENT RÉNOVATION BÂTIMENTS, DES ÉQUIPES DE PASSIONNÉ(-E)S

Le département Rénovation Bâtiments œuvre actuellement sur des chantiers de petites et grandes dimensions. Ses nouveaux arrivants en ont profité pour se rendre sur trois chantiers à thématique ferroviaire et aller à la rencontre de leurs collègues passionnés.



TECHNICENTRE RATP DE MASSY

Soufyane, conducteur de travaux RB et grand passionné de son travail, a expliqué et montré l'ensemble de son chantier : les travaux de remise aux normes de la structure métallique arrivant à leur fin.



GARE DE PARIS AUSTERLITZ

Le Département Rénovation Bâtiment travaille actuellement sur la restauration de toute la structure métallique de la Gare d'Austerlitz. Accueilli par Anthony, chef du chantier, les visiteurs ont pris conscience de l'ampleur des travaux engagés et restants.



GARE DE L'EST

Guidés par Matthias, stagiaire assistant conducteur de travaux, les nouveaux arrivants ont accédé aux sous-sols de la gare de l'Est, où les équipes du RB procèdent au renforcement d'une voie SNCF.



NOUVEAU CONTRAT POUR LA GARE DE PARIS AUSTERLITZ (75)

Le Département BMOS de BAUDIN CHATEAUNEUF s'est vu confier une nouvelle affaire avec la SNCF en groupement avec CHANTIERS MODERNES CONSTRUCTION (VINCI) et EPC DEMOSTEN.

Après le renforcement de la structure métallique de la Grande Halle Voyageurs qui s'achève cet hiver, cette nouvelle opération consiste en la modernisation complète de la gare avec rénovation des circulations piétonnes, création de nouveaux accès métro et lieux de commerces dans l'ensemble de la gare. BAUDIN CHATEAUNEUF a en charge la réalisation des nouveaux volumes de planchers, cinq passerelles, ainsi que les aménagements de toitures, pour un total d'environ 350 t de charpente.

L'opération est programmée sur 4 ans en site occupé, avec à la clé une ouverture de la gare complètement rénovée à l'été 2027. La pose des premières charpentes est prévue au printemps 2024.

Maîtres d'ouvrage : SNCF Gares et Connexions / ALTAREA / RATP
Maître d'œuvre : AREP et W&A



RENFORCEMENT PONT DE MONÉTEAU (89)

De mai à septembre, BAUDIN CHATEAUNEUF est intervenu sur le pont de Monéteau sur l'Yonne pour le compte du Conseil Département 89. Cet ouvrage, un pont métallique de type bow-string de 70m de portée à arc articulé, nécessitait des travaux de renfort et de maintenance.

Le Département Rénovation Ouvrage d'Art a réalisé ces travaux conjointement avec l'entreprise LASSARAT (co-traitant) et PRO-SOUDURE (sous-traitant).

Les travaux portaient sur le renforcement de la structure métallique, principalement les entretoises principales et secondaires, et sur la réfection du trottoir.

Les nouveaux éléments métalliques ont été fabriqués dans les ateliers de Châteauneuf-sur-Loire, et les échafaudages indispensables pour ce type de travaux ont été installés par les équipes du Département Echafaudages de BAUDIN CHATEAUNEUF.

RÉHABILITATION DU PONT VIII TERMINÉE !

Démarrés en août 2022 (voir Passerelle N°53), les travaux de réhabilitation du pont 8 dans le port du Havre se sont achevés en août dernier comme prévu.

Rappelons que les travaux de ce pont Scherzer de 40m de portée ont été réalisés conjointement par le Département Rénovation Ouvrages d'Art de BC, ARTCAD et BC SPIR.



Afin de ne pas perturber la navigation fluviale, la volée a été grutée et déposée sur la chaussée afin de procéder en simultané sur deux zones aux travaux de restauration : déplombage, montage des éléments neufs, traitement anti-corrosion, pour terminer par le «re-grutage» de la volée à son emplacement d'origine.



RÉNOVATION DE LA PASSERELLE DE L'ÎLE DE REUILLY (75)

Le Département Rénovation Ouvrages d'Art réalise actuellement pour la Mairie de Paris, les travaux de reconstruction d'une passerelle piétonne franchissant le bras du lac Daumesnil dans les bois de Vincennes (seul accès à l'île de Reully), qui comprennent l'aménagement d'une passerelle flottante provisoire, le remplacement du tablier de la passerelle avec réaménagement des appuis de la passerelle et la remise en état des accès.

VIADUC D'AUTREVILLE (54)

Le viaduc d'Autreville est un ouvrage autoroutier de 232m de long à 3 travées très fréquenté. Il permet à l'A31 de franchir la Moselle à hauteur des communes d'Autreville et de Belleville, en Meurthe-et-Moselle.



Le tablier, entièrement métallique présente, depuis de nombreuses années déjà, des désordres au niveau de la chaussée et des soudures du platelage orthotrope. En complément de réparations régulières des soudures pour lesquelles des fissures sont apparues, la DIR Est a conçu un projet de renforcement global du tablier pour prolonger sa durée de vie. Le marché a été confié au groupement Demathieu et Bard / BAUDIN CHATEAUNEUF / BERTHOLD.

Dans ce cadre, BAUDIN CHATEAUNEUF a étudié, fabriqué et mis en place les structures neuves suivantes :

- un chevêtre métallique de 200T reliant les fûts de la pile P1, permettant l'appui du tablier de renforcement
- un tablier de renforcement de 3000T et 230m de long, composé de 4 poutres caissons reliées par des entretoises, qui viendra à terme soulager le tablier existant.

La fabrication de ces structures a été réalisée dans les ateliers de Châteauneuf-sur-Loire, et a nécessité **30 000 heures de main d'œuvre**.

Les structures ont été peintes par BC SPIR. Le transport des **pièces (25m et 75T pour les plus volumineuses)** des ateliers au chantier a été effectué par la STEX.

Après soudure des éléments de charpente sur la plateforme située en extrémité de l'ouvrage par PROSODURE, des **colis de 200T à 550T** ont été mis en place à leur emplacement final par remorques automotrices, tours de vérinage et barges naviguant sur la Moselle.

Après son intervention pour le renforcement du tablier existant, BERTHOLD procède actuellement à la mise en place de caissons sur les rives du tablier.

La fin des travaux est prévue pour janvier 2024.



Pour BC SPIR, chaque chantier est unique !

Cela fait plus de 10 ans que BC SPIR a rejoint le groupe BAUDIN CHATEAUNEUF. Spécialisée en peinture industrielle, revêtements spéciaux et traitement de surface, l'entreprise compte aujourd'hui plus de 50 collaborateurs et est basée sur le site de Saint Vigor d'Ymonville en Seine Maritime.

Depuis 3-4 ans, BC SPIR élargi ses prestations au-delà de la peinture «anti-corrosion classique» de charpente et d'ouvrages d'art et propose des prestations plus orientées vers la maintenance et la réparation. Bruno VENNEUGUES son Directeur Général nous en parle plus en détail.

«Qu'est ce qui vous a amené à faire de la maintenance et de la réparation ?»

«Les installations de nos clients industriels (chimie, pétrochimie, phytosanitaire ou alimentaire) sont de plus en plus vieillissantes. Il y a encore quelques années ils remplaçaient les équipements, aujourd'hui ils cherchent à prolonger la durée de vie sans avoir à arrêter la production ou modifier le process. De plus, ces équipements (tuyaux, cuves, ...) sont soumis à une chimie particulière, qui elle aussi évolue en permanence et de plus en plus vite.»

«Quelle est votre approche pour répondre aux besoins ?»

«Après avoir fait une étude complète de l'équipement, prenant en compte la température de design, la concentration des produits, la pression de fonctionnement et la qualité du matériau, nous établissons un cahier des charges précis pour nos fournisseurs afin de trouver le produit ou la combinaison de produits adaptée ! On ne trouve jamais deux équipements avec un fonctionnement, contenu ou contenant identique !

Par exemple, pour protéger une installation d'un contact avec de l'acide sulfurique (H2SO4) concentrée à 96% la plupart des revêtements « classiques » vont résister, par contre à partir de 97%, il n'en reste plus qu'un !»

«On est loin de la simple peinture, non ?»

«En effet, en tant que spécialiste de revêtement, BC SPIR apporte une solution sur mesure pour chaque situation. Tout récemment, nous avons combiné 5 résines/

peintures avec 3 techniques de pose différentes, pour réparer une cuve de moins de 50 m², ce que nos concurrents ne proposent pas car cela nécessite une approche différente de la peinture de charpente.»



«A part le revêtement conçu sur mesure, qu'est ce qui vous différencie de vos concurrents ?»

«La réactivité et l'adaptabilité... Nos clients comme TotalEnergies, TRAPIL, ERAMET, SYNGENTA, BUNGE, ..., ne peuvent interrompre leur production ou alors dans un laps de temps très réduit, à nous de trouver la méthodologie pour faire les travaux avec ces contraintes. Il nous arrive aussi de modifier nos matériels existants ou d'acheter du matériel très spécifique. On doit être capable de faire face à toutes les situations possibles. Notre dernière acquisition est «une sableuse portative» qui tient dans un sac acceptable dans la soute d'un avion (sans supplément !)... on l'a déjà utilisée pour 2 opérations le mois dernier !!»

«Mais alors vous avez un service R&D ?»

Non pas du tout, car c'est un métier de terrain. Notre force est de bien connaître nos produits et nos clients, et de les écouter attentivement pour trouver LA solution. On arrive parfois à extrapoler une solution dans des domaines très différents. Par exemple, nous allons utiliser une même résine sur une cuve à eau potable d'un yacht de luxe en aluminium et dans un extracteur d'huile de soja en acier ! Bien sûr les méthodes de préparation seront différentes !»

«Quel genre de réparation effectue BC SPIR ?»

«Sous nos pieds il y a d'importants réseaux de transport d'hydrocarbures et gaz qui quadrillent la France, et ces réseaux sont vieillissants. Il est devenu difficile de remplacer des tronçons entiers sauf travaux d'affouillements colossaux et onéreux. BC SPIR intervient pour réparer et renforcer ces tuyaux, selon un procédé de wrapping / ou d'injection de résine, qui peut offrir des garanties de bonne tenue jusqu'à 20 ans.

Bien entendu, les opérateurs qui interviennent sur ces chantiers sont formés, qualifiés et requalifiés régulièrement pour attester de leur capacité à poser ces revêtements dans le respect des consignes normatives. »

«Des projets pour 2024 ?»

2024 sera encore une année avec une forte activité chez nos clients industriels ! En parallèle, nous travaillons sur de nouveaux revêtements « BIO » ou sans solvants, notamment pour et avec les ponts métalliques, afin de répondre au mieux aux cahiers des charges de plus en plus orientés sur les problématiques environnementales.

Et nous sommes prêts à relever ces nouveaux défis !

CONSTRUCTION D'UN BÂTIMENT UNIVERSITAIRE POUR LES MÉTIERS ET L'ARTISANAT AU HAVRE (76)



Pour la Chambre des Métiers et de l'Artisanat de Normandie, ROSAY vient de réaliser un bardage métallique sinusoïdale en gold perla sur 600 m² et une terrasse en bois type bambou posé sur lambourdes + plots avec fixations invisibles sur également 600 m².

Maître d'œuvre : ACAU – 76 ROUEN



PLATEFORME COURRIER À COLOMBELLES (14)

En sous-traitance de ABCIS BERTIN (Filiaire de SPIE Batignolles) ROSAY a participé à la construction d'une plateforme logistique de préparation et distribution de courrier pour LA POSTE IMMO.

- Etancheité sur bac acier + couverture bac sec : 9 000 M²
- Isolation de toiture de 220 mm
- Bardage double peau sur 2 500 m²
- Réalisation des voutes d'éclairage (550 m²) et de désenfumage, écran de cantonnement, et asservissement électrique par



Maître d'ouvrage : LA POSTE IMMO
 Maîtrise d'œuvre : ZSTUDIO - PARIS

PASSERELLE DE LOUHANS (71)

ACCMA a construit dans ses ateliers d'Autun et en collaboration avec Est Ouvrages SAS, une passerelle piétonne et cyclable qui enjambe le Solnan et relie le quartier Bram et la montée Saint-Claude au centre-ville de Louhans-Châteaurenaud.

Les travaux de la passerelle, de 50 tonnes et 41 mètres de long, ont débuté en juillet 2022 et ont pris fin en septembre dernier.

Situé à quelques kms des ateliers d'ACCMA, les salariés ont pu assister à la mise en place de l'ouvrage en juin.

L'inauguration officielle s'est déroulée le 30 septembre en présence de Monsieur le Maire et de nombreux élus locaux.



PASSERELLE « MOBILITÉ DOUCE » ENTRE CORNY-SUR-MOSELLE ET NOVÉANT-SUR-MOSELLE (57)

En groupement avec Demathieu et Bard et Durmayer, BERTHOLD vient d'achever pour la communauté de communes de Mad et Moselle, une passerelle mobilité douce au dessus de la Moselle. Cette passerelle, longue de 170m et large de 3,5 m est composée de 4 travées. Elle a été construite en parallèle de l'ouvrage routier, afin de sécuriser la liaison pour les piétons et les cyclistes utilisateurs de la gare SNCF de Noveant.

La passerelle de 170 tonnes, a été mise en place par grutage pour l'assemblage sur une plateforme puis par lançage en trois phases au dessus de la Moselle, tout en respectant les contraintes liées aux emprises SNCF.

FABRICATION DANS LES ATELIERS DE BERTHOLD



ACCMA

Boulevard de l'Industrie - 71400 AUTUN
Tél. 03 85 86 39 00

BERTHOLD - 114 rue du Rattentout - 55320 DIEUE SUR MEUSE - Tél. : 03 29 87 60 70

ÉCOLE DES SAVOIRS DE VARENNES (55)



BERTHOLD construit actuellement pour la Communauté d'Agglomération de Vitry, l'École des savoirs de Varennes-en-Argonne qui regroupera sur le site de l'actuel collège : l'école primaire, le collège et un tiers lieu comprenant la bibliothèque municipale et une salle de réunion.



Après plus d'un an de conception réalisée par le groupement BERTHOLD, OMADA, CTB, LESLIE ACOUSTIQUE et GINKO, les travaux ont débuté cet été par la construction d'un collège provisoire en bâtiment modulaire avant la démolition de l'ancien collège.

Puis les équipes de terrassement de BERTHOLD ont préparé la future plateforme pour les travaux de gros œuvre : 1 km de fondations, 4000 m² de prémurs, 3 700m² de dalles.

Depuis quelques semaines le charpentier bois a commencé la pose de la charpente sur la zone administrative et les fondations et réseaux sont terminés.

Le second d'œuvre a également débuté pour assurer une livraison du projet à la rentrée 2024 !



© C. AUBERTIN

CRÈCHE MIRIBEL À VERDUN

BERTHOLD réalise le lot gros œuvre de cette crèche de 80 berceaux érigée sur l'ancienne friche militaire de Miribel.

Les travaux consistent en la création des terrassements et fondations ainsi que les voiles et planchers.

La particularité de ce chantier est la forme ronde qui apporte un dynamisme aux espaces intérieurs et qui a nécessité des adaptations tant en termes de réflexion de méthodologie de travail et d'exécution.

L'ouverture de la crèche est prévue pour début 2024.



BERTHOLD ET CATTANEO CONSTRUISENT UN BASSIN D'EAU POTABLE DE 1 000 M³ À DIEUE-SUR-MEUSE

Pour cette infrastructure semi enterrée, BERTHOLD est en charge des terrassements, de l'étanchéité et de la serrurerie. CATTANEO réalise quant à elle le bassin circulaire de 17 m de diamètre et 5 m de haut, qui sera surmonté d'une coupole coffrée et coulée en place. Une chambre à vannes est également construite en annexe pour accueillir l'ensemble des équipements nécessaires à l'alimentation du village de Dieue-sur-Meuse.





Maître d'ouvrage : SNCF VOYAGEURS - Maîtrise d'œuvre : LINGAT

TECHNICENTRE SNCF TERGNIER (02)

En tant que mandataire du projet, BC METALNORD est fier d'avoir participé à l'inauguration de la cabine de peinture du Technicentre SNCF de Tergnier. Des rails, à la couverture en passant par la charpente, l'électricité et les réseaux fluides, l'entreprise a su orchestrer tous les savoir-faire pour accueillir un process de peinture de train tout droit venu d'Italie.

PONT LEVIS DES BOIS BLANCS À LILLE (59)

Dans le cadre de l'aménagement de la Gare d'eau des Bois Blancs et de la métamorphose de l'écoquartier « les Rives de la Haute-Deûle », le groupement NGE GC et BC METALNORD a procédé au remplacement du pont Churchill (pont-levis).

Contrairement à l'ancien pont commandé par câble, ce nouvel ouvrage est piloté par un automate et une centrale hydraulique qui actionnent les 2 vérins de manœuvre. Cet ouvrage mobile d'environ 60T est maintenant en service.



Maître d'ouvrage : Métropole Européenne de Lille
Maîtrise d'œuvre : Métropole Européenne de Lille



RENFORCEMENT DU HF4 À ARCELORMITTAL DUNKERQUE (59)

Cette affaire a été réalisée par le pôle Travaux et Services de BC METALNORD. Le bureau d'études a réalisé lui-même les plans de fabrication des PRS, car les plans de cette installation ont été perdus.

L'atelier s'est préparé pour cette prestation qui permet à BC METALNORD de se faire reconnaître pour ce genre fabrication spécifique : 5 PRS de longueur 18 m et 10 PRS de longueur 7.5.

L'équipe de production s'est agrandie, et le résultat est à la hauteur des espérances.

DÉMOLITION ET RECONSTRUCTION DE LA PASSERELLE DES ROUGES BARRES À MARCQ-EN-BAROEUL (59)



En remplacement d'une passerelle Bow-String centenaire surplombant des voies SNCF, le groupement Bouygues TPRF et BC METALNORD a reconstruit la nouvelle passerelle des Rouges Barres. Longue de 41m et pesant 61T, elle permet d'améliorer les liaisons douces entre les quartiers de la Ville de Marcq en Baroeul. L'implication des équipes a permis une ouverture de la passerelle et des ascenseurs pour la rentrée scolaire.

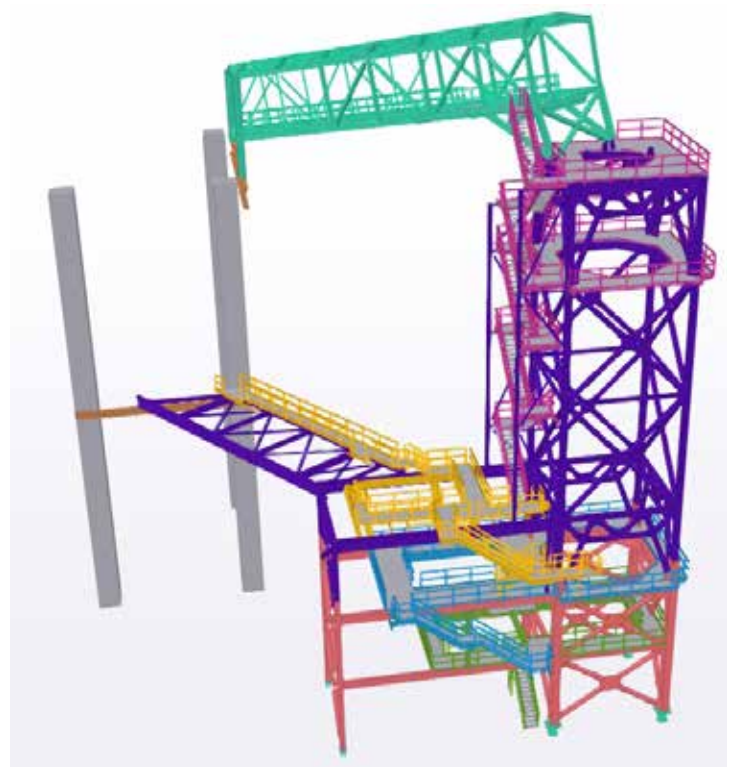
Maître d'ouvrage : Métropole Européenne de Lille
Maîtrise d'œuvre : Métropole Européenne de Lille

TOUR DE QUENCH CHEZ COMILOG (59)

COMILOG DUNKERQUE, filiale du groupe ERAMET l'industriel de production d'Acier Spécifique, améliore ses installations avec la construction d'une tour de QUENCH.

BC METALNORD relèvera ce défi pour mettre en œuvre ces 247 tonnes d'acier avec une élévation à plus de 40 mètres. Ce challenge requiert tous nos savoir-faire de la fabrication au montage en passant par la méthode.

Maître d'ouvrage : Comilog Eramet
Maîtrise d'œuvre : EKIU
Entreprise Générale : FRIEDLANDER ORTEC



UN SECOND SEMESTRE CHARGÉ

CES 3 DERNIERS MOIS ONT ÉTÉ TRÈS INTENSES AVEC 3 LIVRAISONS DE CHANTIER :

- Le chantier de la caserne OFFNER pour le SGAMI
- Le MPGP du commissariat ALMA à St Etienne pour le SGAMI
- L'extension de bureaux pour SYMATESE



MAIS ÉGALEMENT QUELQUES NOUVEAUTÉS :

- Signature du MPGP de la réhabilitation de l'hôtel de ville de Villefontaine (38) pour 5 M€
- Pose de notre première grue à tour en plein Lyon pour le chantier Comoedia où le Gros Oeuvre a débuté !



POUR LA FIN D'ANNÉE :

- Une nouvelle collaboratrice Laurine COMTE nous rejoint en tant qu'Ingénieure Travaux,
- Livraison de la rénovation du CRS 45 nouvelle génération pour le SGAMI (2M d'€ en 4 mois),
- Livraison de la piscine Tournesol de Langeac, en sous-traitance BC MAINTENANCE ÉQUIPEMENTS MOBILES pour la rénovation du système d'ouverture, et BC INOXEO qui réalise les bassins Inox.

OPÉRATIONS EN COURS



RÉNOVATION EXTENSION DE LA SALLE DE SPORTS PIERRE DE COUBERTIN À ANICHE

Démolition - Gros Œuvre -
Carrelage
Période travaux BC Artois :
Septembre 2023 à Janvier 2024



CENTRE HOSPITALIER SOMAIN : RESTRUCTURATION BAT V120 et BAT ADH

Démolition - Gros Œuvre - VRD
Période travaux BC Artois : Juin à Octobre 2023 – Janvier à
Avril 2024



RÉHABILITATION ET EXTENSION DE L'ÉCOLE ANNE FRANK À MONS-EN-BAROEUL

Démolition - Gros Œuvre – Carrelage
Période travaux BC Artois : Juin-Juillet-Août-Sept 2023



SITE CRISTAL UNION À SAINTE ÉMILIE : TRAITEMENT FISSURES AU SOL DANS SILO DE STOCKAGE DE SUCRE



PISCINE QUIEVRECHAIN : RÉFECTION ÉTANCHÉITÉ + CARRELAGE DANS BASSIN SPORTIF

OPÉRATIONS LIVRÉES



USINE VERPOM À SAINT-SYLVESTRE CAPPEL : OUVRAGE DE SOUTÈNEMENT



GROUPE ADM - SITE SIO À SAINT-LAURENT- BLANGY : AMÉNAGEMENT DE BUREAUX DANS LES COMBLES DU « CHÂTEAU »

GYMNASE HENRI WALLON DE MARTIGUES (13)



Le 25 septembre dernier, M. Gaby CHAROUX, Maire de Martigues et Mme Martine GILLES-VASSAL, Présidente du Département et de la Métropole d'Aix-Marseille Provence entourés des élus, ont inauguré le gymnase du collège Henry Wallon à Martigues.

Ce nouveau gymnase qui a obtenu le label **BÂTIMENT DURABLE MÉDITERRANÉEN ARGENT**, est composé d'un mur d'escalade haut de 7m, 7 terrains de badminton, 3 terrains de volets, 1 terrain de basket principal homologué Régional (dont 3 entraînements) 1 terrain de handball sur une surface de 1240m², 4 vestiaires + 1 vestiaires arbitre sur une surface de 400m² environ. L'extérieur est pourvu d'un plateau sportif multi-activités d'une surface de 700m².

CASERNE DU RAID À MARSEILLE (13)



En février 2022, nous vous annonçons la pose de la première pierre de la nouvelle caserne du Raid à Marseille, aujourd'hui les travaux sont terminés et l'inauguration a eu lieu le 12 septembre 2023 en présence du Ministre de l'Intérieur M. Gérald DARMANIN.

Un bel exemple de réalisation en commun pour notre Groupe puisque le chantier a été exécuté par l'agence BC MONTPELLIER pour la charpente métallique et BC DERVAUX EG pour le gros-oeuvre et le VRD.

© SGAMI



GROUPE SCOLAIRE JEAN MACÉ À TRAPPES (78)



Murs en terre crue : une première pour le département Gros Œuvre de Sylvamétal !



Architecte :
SOL architecture et urbanisme
Maître d'ouvrage : Ville de Trappes

La prestation consiste à mettre en œuvre des briques de terre crue à base d'argile pure stabilisée à la chaux dans une structure porteuse à pans de bois. Ces travaux s'effectuent en 5 étapes :

1. Réalisation de l'ossature en pans de bois porteuse.
2. Montage du mur en BTC avec du mortier d'argile, sans humidifier les BTC.
3. Nettoyage des briques au fur et à mesure du chantier avec une éponge semi-humide.
4. Une fois le mur sec (48h/72h), réalisation des joints au pochoir ou à la truelle « langue de chat » avec le mortier d'argile.
5. Nettoyage final des briques au fur et à mesure du chantier avec une éponge semi-humide.

La **terre crue est un matériau naturel** qui apporte du bien-être en améliorant le confort d'été et le confort d'hiver.

Ses principaux atouts sont :

- L'apport de masse thermique.
- Une bonne diffusivité de la chaleur.
- Une excellente régulation d'humidité dans l'habitat.

PISCINE DE NÉRIS-LES-BAINS (03)

Fermée administrativement en mars 2017 pour cause de vétusté, la piscine municipale de Nérès-Les-Bains est en cours de réhabilitation. Construite en 1952 dans un style belle époque, la piscine comportait un bassin 33 m x 14 m recouvert par un chapiteau ainsi que 3 bassins d'époque gallo-romaine.



Les travaux confiés à BC INOXEO consistaient à réaliser un bassin à découvert de 31 m x 15 m avec une partie natation et une partie balnéo à l'extrémité de la zone natation. La partie balnéo sera munie de 2 escaliers, 1 lit massant 3 places, 2 banquettes avec 2 assises bouillonnantes, 3 cols de cygne installés sur un muret et 1 rivière à courant. Les travaux de montage se sont déroulés de mi-novembre 2022 à fin avril 2023. La mise en eau est prévue pour janvier 2024.



CENTRE AQUALUDIQUE DE MANOSQUE (04)

Les équipes de BC INOXEO terminent actuellement les travaux de finition des bassins inox du futur Centre Aqualudique de Manosque.

La mise en eau des bassins et les essais de bon fonctionnement de l'ouvrage sont programmés les mois prochains, pour une ouverture au public prévue en janvier 2024.

Avec un bâti proche des 5000m² et pouvant accueillir jusqu'à 1350 personnes dont 850 baigneurs, l'établissement présente une multitude d'activités à la fois sportives et ludiques.

Les compétitions de natation sportive, natation synchronisée (haut-parleurs subaquatiques) et water-polo pourront ainsi se dérouler dans le bassin homologué de 8 couloirs de nage et 2,50m de profondeur. Le bassin ludique polyvalent d'une surface de 325 m² avec fond mobile sera destiné quant à lui à l'entraînement, à l'apprentissage de la nage et aux activités en développement. Enfin, le bassin nordique d'une surface de 270m² complète la palette d'animations avec la présence de rivières sauvages, cascades d'eau, geysers, buses de massage, plaques à bulles et banquettes massantes.



Architecte : Samba Architecture / photo Studio Erick Saillet

STADE NAUTIQUE FRANCOISE CLAVERY BOUYSSON À SAINT ROMAIN EN GAL (69)

Inauguration du bassin inox le samedi 9 septembre 2023

CENTRE SPORTIF ET AQUATIQUE AQUAVITAL À BLOIS (41)



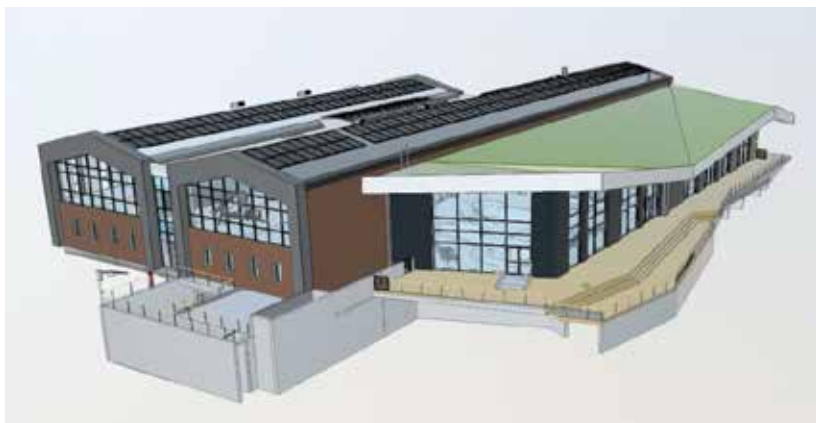
EAU AIR SYSTÈME est en charge du lot CVC – TE en cotraitance avec BC INOXEO pour le bassin inox balnéo, pour ce complexe sportif pour IDEC SANTE.

Ce centre de balnéothérapie comportera un espace bien-être avec sept salles de massage, cinq salles de sport climatisées, trois bassins (Nage, Gym et balnéo), un espace Sauna / Hammam /

Bain Froid et un solarium extérieur.

La production de chaleur sera mixte : chaufferie gaz et pompe à chaleur reliée à une géothermie, qui permettra en été de faire du freecooling dans les halls bassins pour le maintien du confort des baigneurs.

LA LIVRAISON EST PRÉVUE DÉBUT 2024.



CHANTIERS DANS LES STARTING BLOCKS...

► Marcq en Baroeul - CALICEO : Novembre 2023



► Billy Montigny : Novembre 2023



► Colombes : Novembre 2023



► Le Bouscat : Février 2024



NOUVEAUX ÉQUIPEMENTS POUR LE LIDO 2 PARIS (75)

Un peu d'histoire

A l'origine le lido accueillait des baigneurs ! L'établissement doit son nom à la célèbre plage italienne du Lido, près de Venise. En 1936 Léon Volterra, producteur de spectacles rachète les lieux et remplace la piscine par une grande salle de spectacle. En 1946, Joseph et Louis Clerico, entrepreneurs en bâtiment, rachètent le Lido et signent une nouvelle page de son histoire. Ils réaménagent totalement les lieux et proposent un nouveau spectacle ; mettent au point la formule dîner-spectacle qui fera leur succès et sera rapidement copiée dans les cabarets du monde entier. En 2009, le LIDO est racheté à 100% par SODEXO, avant d'être revendu au groupe ACCOR en 2022 qui le rebaptise Lido2Paris et en fait un lieu parisien dédié aux comédies musicales.

Lido 1948 © getty images



lido
2 PARIS

Grâce à la confiance des équipes techniques du LIDO, de la MOA et de la scénographe, BC MAINTENANCE ÉQUIPEMENTS MOBILES a remporté le marché pour le renouvellement des équipements scéniques du LIDO 2 PARIS. Les travaux comprenaient :

- la dépose des anciens équipements de machinerie (plusieurs tonnes),
- la dépose d'anciens câblages électriques et de l'ancienne armoire et pupitre (environ 1 Tonne de câbles électriques),
- la réalisation d'une structure (mezzanine) pour la mise en place des nouvelles machineries pour les NOUVEAUX équipements.

Pour ne pas retarder le montage, certains approvisionnements ont commencé avant le début des études (variateurs de vitesse), et les études et la fabrication se sont fait dans la foulée. Le démarrage du chantier a été quelque peu difficile avec des zones chantier régulièrement fermées pour des problèmes d'amiante, et les zones en désamiantage, libérées tardivement. Malgré un délai global très court, les équipes chantiers multi-compétences : mécaniciens, serruriers / soudeurs, électriciens, automaticiens ont exécuté avec brio ce chantier, qui comptait parfois jusqu'à 16 personnes sur site !

AUDITORIUM RAINIER III À MONACO

Les équipes de BC MAINTENANCE ÉQUIPEMENTS MOBILES et AUCOP ont œuvré tout le mois d'août sur la scène de l'auditorium Rainier III à Monaco.



L'opération a consisté à déposer les 4 conques acoustiques motorisées, afin de les modifier mécaniquement (suppression de lumières intégrées, rehausse et raccourcissement) dans le but d'améliorer l'outil pour l'orchestre (acoustique/vibration) et de préparer à une ré-organisation des équipements de scène.



Maitrise d'ouvrage : Affaires Culturelles / Maîtrise d'œuvre : Scénonimes
Acousticien : StudioDAP

BC CAIRE EN RÉSIDENCE...

Une résidence est le fait d'accueillir des artistes au sein d'une salle afin qu'ils puissent, soit réaliser de la création libre, soit répéter sans que cela aboutisse à présenter leur spectacle dans ce lieu.

Ainsi, durant Septembre et Octobre, l'atelier de BC CAIRE a reçu toutes les semaines, à raison de 2 à 3 demi-journées, la COMPAGNIE THALIE afin qu'elle répète la pièce de Eric-Emmanuel SCHMITT, «*Petits Crimes Conjugaux*», pièce créée en 2016. Les représentations ont eu lieu le 25 et 26 octobre dernier au théâtre du Casino d'Aix-les-Bains.



A noter que la pièce a été produite, réalisée et est au profit de l'association Orphelinat à SAUHARA au Népal.

Les comédiens Marie-Paule VERNIZEAU et Richard COHEN ont pu répéter pendant plusieurs semaines dans la mezzanine de l'atelier qui n'a pas cessé son activité ! La cohabitation s'est très bien passée et a permis de pouvoir relier notre métier à sa finalité : faire jouer des comédiens.

En bonus et en guise de remerciement, l'ensemble du personnel de BC CAIRE a eu droit à une avant-première !

BC CAIRE

Savoie hexapole - 101 rue Charles
Montreuil - 73420 Méry
Tél. : 04 79 54 41 21

3 NOUVEAUX PROGRAMMES LIVRÉS PAR BC NEOXIMO



Le 7 juin, à Nieppe, ce sont les clés des 12 maisons individuelles qui ont été remises à nos clients particuliers.



Le 23 juin, à Pérenchies, les 16 maisons ont été livrées sous un très beau soleil. Les clients ayant bénéficié de l'offre de lancement, se sont vu remettre leur vélo Angell.



Le 6 juillet à Flines-lez-Raches, c'est l'ensemble de la nouvelle résidence Natura qui a été livrée : 24 maisons individuelles et 76 logements collectifs.

QUAND LE VIRTUEL REJOINT LA RÉALITÉ

Cet été 2023 a été l'occasion pour BC NEOXIMO de livrer plusieurs programmes en chantier depuis plusieurs mois. Les équipes ont toujours eu à cœur de respecter au plus près les perspectives déposées au Permis de Construire. La preuve en image pour Pérenchies avec la modélisation 3D d'une maison T5 et la réalisation.

modélisation



réalisation



BÂTIMENTS MÉTALLIQUES - OUVRAGES SPÉCIAUX

- BC** : Modernisation Gare Paris Austerlitz - SNCF # PARIS (75)
- BC** : Batiment INDUSTRIEL HALLE - EKIUM # LE CREUSOT (71)
- BC DERVAUX** : TK 4100 - ORION # BERRE L'ETANG (13)
- BC DERVAUX** : Réfection Charpente 401 - ARKEMA # JARRIE (38)
- BC DERVAUX** : Passerelles - ARKEMA # SAINT MENET (13)
- BC DERVAUX** : Passerelle Poste M - NAPHTACHIMIE # LAVERA (13)
- BC DERVAUX** : Poteaux rack - VENCOREX # LE PONT DE CLAIX (38)
- BC DERVAUX** : PROJET BIOWATT - FIBRE EXCELLENCE # TARASCON (13)
- BC METALNORD** : Cuve annulaire sans fond inox - VEOLIA
- BC METALNORD** : Projet séchage boulet - RECYCO
- BC METALNORD** : Réalisation de 4 PRS - LOMBARD MOUGENOT
- BC METALNORD** : POLE 3D ROUBAIX - RABOT DUTILLEUL
- BC METALNORD** : Travaux de serrurerie, bardage et couverture pour la passerelle en gare de Douai pour FREYSSINET
- BC METALNORD** : Passerelle ROQUETTE - SCHALL
- BC METALNORD** : Poutre roulement HF4 - LOMBARD MOUGENOT
- BC METALNORD** : Dépotage wagons zone 62 - SNF
- BC METALNORD** : Travaux de serrurerie pour la passerelle en gare de DOUAI - MBB
- BC METALNORD** : COMILOG tour de QUENCH - FRIEDLANDER ORTEC
- BC METALNORD** : Structure bras de chargement - KUHLMANN
- BC METALNORD** : Ossature métallique MATCH - PERTINENCE AGENCEMENT
- BC METALNORD** : Gaines alu pour triplette - EUROTUNNEL
- BERTHOLD** : Technicentre SNCF # NOGENT SUR SEINE (10)

BASSIN INOX - PISCINE - TRAITEMENT D'EAU ET D'AIR

- BC INOXEO** : Construction d'un centre aquatique intercommunal # PACE (35)
- BC INOXEO** : Réalisation des bassins inox de la piscine communautaire # BLÉRÉ (37)
- BC INOXEO** : Rénovation du complexe aquatique Aygueblue # SAINT-GEOURS-DE-MAREMNE (40)
- BC INOXEO** : Reconstruction de la piscine Belle -Beille # ANGERS (49)
- BC INOXEO** : Aménagement d'un hôtel/restaurant avec piscine # ROUEN (76)
- EAS** : Macro lot piscine # NEUILLY SUR SEINE (92)
- EAS** : Traitement d'eau piscine # MOUSCRON (BELGIQUE)
- EAS** : Macro lot piscine CALICEO # MARCQ EN BAROEUL (59)
- EAS** : CVC Auchan - Exergene # VALENCIENNES (59)
- EAS** : Traitement d'eau piscine # SAINT-RÉMY (71)
- EAS** : Traitement d'eau piscine # JODOIGNE (BELGIQUE)
- EAS** : Traitement d'eau ONSEN # CALAIS RANSON (62)
- EAS** : CVC piscine # LE BOUSCAT (33)
- EAS** : Traitement d'eau piscine de L'Orient # TOURNAI (BELGIQUE)

COUVERTURE - BARDAGE - ECHAFAUDAGE

- ROSAY LE HAVRE** : Construction d'un pôle de loisir et restauration – SCI BDM Invest # LE HAVRE (76)
- ROSAY LE HAVRE** : Construction de bureaux et atelier – AXL Constructions # PETIT QUEVILLY (76)
- ROSAY LE HAVRE** : Sibanye Stillwater – Désamiantage d'une façade # SANDOUVILLE (76)
- ROSAY CAEN** : Réhabilitation toiture terrasse – TE Connectivity # EVREUX (27)
- ROSAY CAEN** : Réfection des parkings # COURSEULLES SUR MER (14)
- ROSAY CAEN** : Construction de locaux # ISIGNY SUR MER (14)
- ROSAY CHERBOURG** : Agrandissement de la NEF Olsen - NAVAL GROUP # CHERBOURG (50)
- ROSAY CHERBOURG** : Toiture NEF H - CETEC # CHERBOURG (50)
- ROSAY CHERBOURG** : Rénovation couverture des Nefs - CMN # CHERBOURG (50)
- ROSAY CHATEAUNEUF** : Résidence Nexity # AUXERRE (89)
- ROSAY CHATEAUNEUF** : Groupe scolaire # OLIVET (45)
- ROSAY CHATEAUNEUF** : Pose de panneau photovoltaïque type Luxsiol - Binder Magnetic # SAINT JEAN DE BRAYE (45)

NOUVEAUX CONTRATS

ÉLECTRICITÉ - AUTOMATISMES - MÉCANIQUE

- BC** : Fourniture mat et paliers - CHANTIERS DE L'ATLANTIQUE # SAINT NAZAIRE (44)
- BC** : Travaux racks - TOTAL # DONGES (44)
- BC** : Rénovation portique Barrage Pouzin - CNR # POUZIN (07)
- BC** : Réhabilitation barrages de Rophemel et de NEAL - COLL. EAU DU BASSIN RENNAIS # NANTES (44)

ENTREPRISE GÉNÉRALE

- BC** : Bureaux siège administratif - COM AGGLO 34 # MAUGUIO (34)
- BC** : Aménagement site production ADOPT # CHATEAU RENARD (45)
- BC DERVAUX** : Commissariat # SANARY (84)
- BERTHOLD** : REAL MECA # CLERMONT EN ARGONNE (55)

GÉNIE CIVIL

- BC** : Réparation bétons Ponts Tancarville et Normandie - CCI 76 # TANCARVILLE (76)
- BC** : Renforcement OA110 - DRIEA # NOISY LE SEC (93)
- BERTHOLD** : Pont de la Moselle # PIERRE LA TREICHE (54)
- PCB** : Pont route SNCF # ARROU (28)

MAINTENANCE

- BC MEM** : Remise à niveaux équipements scéniques # TULLE (19)
- BC MEM** : Remplacement des cloisons mobiles - Salle des commissions de l'Hôtel Communautaire # DUNKERQUE (59)
- BC MEM** : Restructuration du plafond acoustique de la salle Yakov KREIZBERG # Principauté de Monaco
- BC MEM** : Remplacement et déplacement de perches - Théâtre de la Fleuriaye # CARQUEFOU (44)

NUCLÉAIRE

- BC** : Centrale Tricastin - ALTRAD
- BC** : Passerelle 2AHP - EDF CNPE CRUAS # CRUAS (07)

PONTS MÉTALLIQUES - TRAVAUX D'EAU

- BC** : Pont du Brault - CD 17 # CHARRON (17)
- BC** : Aménagement ZAC du Rivel - SICOVAL 31 # BAZIEGE(31)
- BC** : RD 68 Pont sur la Mosson - CD 34 # GRABELS (34)
- BERTHOLD** : Passerelle Etrembieres # ANNEMASSE (74)
- BERTHOLD** : Pont Attargette # ARMENTIERES (59)
- BERTHOLD** : RN 79 - PI GROSNE - DREAL BOURGOGNE # NAVOUR SUR GROSNE (71)
- BERTHOLD** : A4 - A54 PS 2355

RÉNOVATION BÂTIMENT - OUVRAGES D'ART

- BC** : Projet RCB - ORANO
- BC** : ISTANBUL 2 - SOLVAY
- BC** : Rénovation passerelle Ile de Reuilly - VILLE DE PARIS # PARIS (75)
- BC** : Ligne des Horlogers - SNCF 21 # DIJON (21)
- BC - BERTHOLD** : Réparation Pont de Sèvres # BOULOGNE BILLANCOURT (92)

VRD

- BERTHOLD** : Rue de l'île # COMMUNE DE DUN SUR MEUSE (55)
- BERTHOLD** : BELLERAY (55)